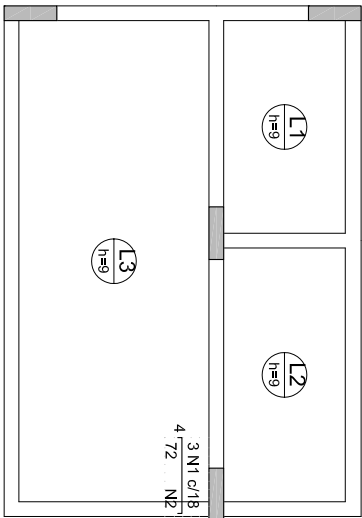
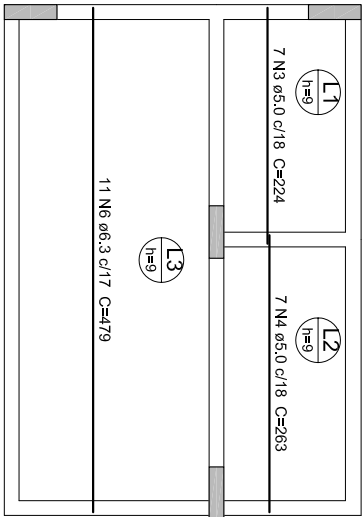


Feros de distribuição	
Ferro	Armadura de distribuição
N1	4 N2 ø5.0 c/18 C=42



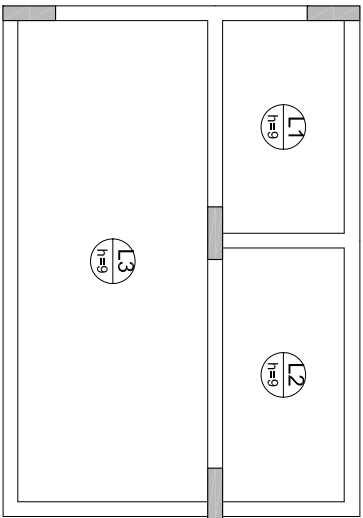
Armação negativa das lajes do pavimento tipo1 (Eixo X)

escala 1:50



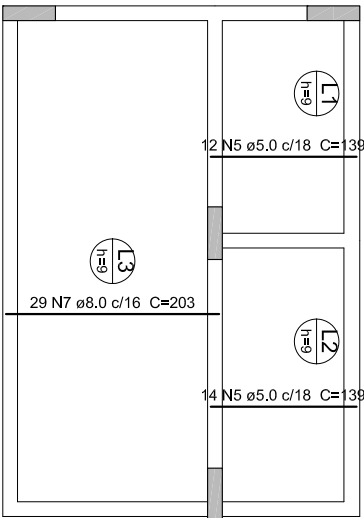
Armação positiva das lajes do pavimento tipo1 (Eixo X)

escala 1:50



Armação negativa das lajes do pavimento tipo1 (Eixo Y)

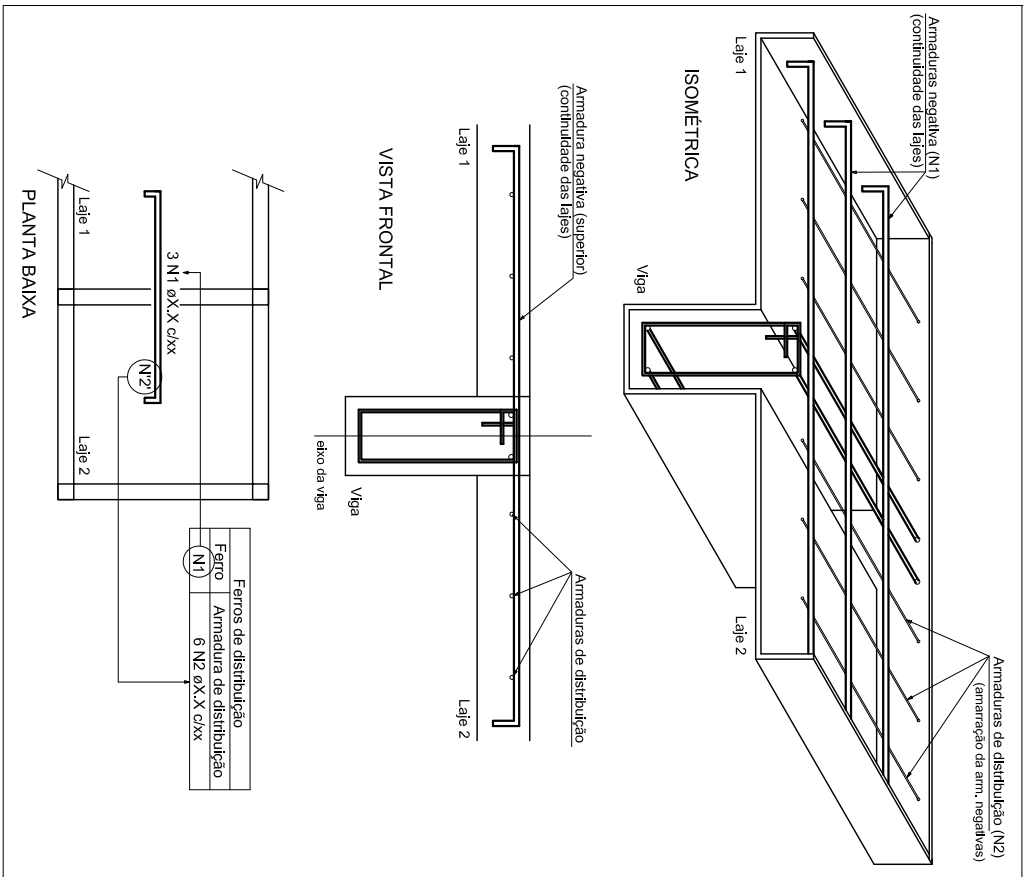
escala 1:50



Armação positiva das lajes do pavimento tipo1 (Eixo Y)

escala 1:50

DETALHE DA ARMADURA DE SUPERIOR DE CONTINUIDADE DA LAJE E MONTAGEM DA ARMADURA DE DISTRIBUIÇÃO




Relação do aço

Negativos X		Positivos X		Positivos Y	
ACO	N	DIM	Q	UNT	C.TOTAL
				(m)	(m)
CA60	1	5.0	3	78	234
	2	5.0	4	42	168
	3	5.0	7	224	1568
	4	5.0	7	263	1841
	5	5.0	24	1589	3944
CA60	6	6.3	11	479	5089
	7	8.0	29	203	5887

Resumo do aço

ACO	DIM	C.TOTAL	PESO + 10 %
	(m)		(kg)
CA60	6.3	52.7	14.2
CA60	8.0	58.9	25.6
	5.0	74.3	12.6
PESO TOTAL			
CA60	39.7		
CA60	12.6		

Vol. de concreto total (C=25) = 1.22 m³
Área de forma total = 13.5 m²



MUNICÍPIO DE CHOPINZINHO

GESTÃO 2017 – 2020

DIVISÃO DE PLANEJAMENTO E PROJETOS

Empreendimento:

Reforma e Ampliação da Escola Municipal Maria Evamira Silvério

Endereço do Obra:

Rua Frei Vito, 3691, Joo 02, quila 10, mui, 22276
Barro Nossa Senhora Aparecida

Prancha:

Título das pranchas:
– LAJES

Arquivo:

– LAJES

06/06

PROJETO ESTRUTURAL

Escola:

Indicada

Desenho:

RONALDO

Projeto:

RONALDO MOTO MARTINS
Engenheiro Civil - CREBA/PR 13820810

Data:

24/mar/2017

Área Total:

351.09m²

Revisão:

1ª revisão